



Dr Brice LAFIA

OIE

Termes de référence des Points focaux nationaux de l'OIE pour les Laboratoires vétérinaires

**Regional Seminar for OIE National Focal Points
for Veterinary Laboratories
“Towards a culture of safety and quality”
Tunis, Tunisia, 18-20 Sept 2018**



Historique

- Rôle initial du Point focal:
 - Assister les Délégués de l'OIE dans leur obligation de collecter et de soumettre des informations sur les maladies animales à l'OIE
 - Fournir un point de contact pour le Service d'Information et d'analyse de la santé animale mondiale (WAHIAD)
- Cette expérience réussie et les obligations toujours croissantes des Délégués ont conduit à:
 - Création de sept catégories de points focaux supplémentaires
 - Demande aux Délégués de nommer des individus pour chaque catégorie
- Tous les Points focaux travaillent et agissent sous l'autorité du Délégué

Historique

- **2007:**
 - Point focal Notification des Maladies Animales à l'OIE (WAHIS)

 - **Depuis 2008 :**
 - Point focal Faune sauvage
 - Point focal Produits vétérinaires
 - Point focal Sécurité sanitaire des aliments d'origine animale
 - Point focal Bien-être animal
 - Point focal Animaux aquatiques

 - **Depuis 2010 :**
 - Point focal Communication

 - **Depuis 2012:**
 - Point focal Point Laboratoires vétérinaires
-

Principes Généraux

Designation d'un Point focal national de l'OIE

La nomination et les responsabilités des Points focaux sont sous autorité du Délégué de l'OIE:

- Le Point focal assiste le Délégué de l'OIE et agit en tant que point de contact de l'OIE dans chaque domaine désigné
- **Toute information** transmise à l'OIE par les différents Points focaux doit être **transmise sous l'autorité du Délégué de l'OIE** (e.g., le Délégué de l'OIE doit être mis en CC)
- Applicable même lorsque les **Points focaux appartiennent** à d'autres départements ou ministères qui ne relèvent pas de l'**Autorité vétérinaire**

Programme Global des Points Focaux

Programme de renforcement des capacités pour les Points focaux de l'OIE et les nouveaux Délégués

Objectifs:

- Faciliter **la cohérence et l'harmonisation** entre les membres de l'OIE dans l'attribution des responsabilités des Points focaux
- Mieux utiliser les **connaissances spécialisées** des Points focaux pour soutenir les délégués de l'OIE
- Améliorer la participation au processus de normalisation de l'OIE
- Soutenir **la mise en œuvre des normes de l'OIE** dans les pays membres
- Fournir des **concepts de bonne gouvernance** aux pays membres
- **Initier, renforcer et soutenir le travail en réseau** dans chaque région

Programme Global des Points Focaux

Programme de renforcement des capacités pour les Points focaux de l'OIE et les nouveaux Délégués

Mise en oeuvre:

- Cycle de 2 ans
- Séminaires et ateliers régionaux pour chaque catégorie de Points focaux
- Programme parallèle pour les nouveaux Délégués de l'OIE

Programme Global des Points Focaux

Gestion interne

- L'OIE envoie une invitation au Délégué pour demander son accord à la participation du Point focal national concerné aux séminaires de renforcement des capacités
- **L'OIE gère une base de données interne (Tiger)**
 - L'OIE envoie aux Délégués une lettre énumérant les Points focaux nationaux enregistrés dans la base de données de l'OIE afin de les mettre à jour
- **Les missions dans les pays sont des occasions de rencontrer le Délégué et ses Points focaux nationaux**



Principes Généraux

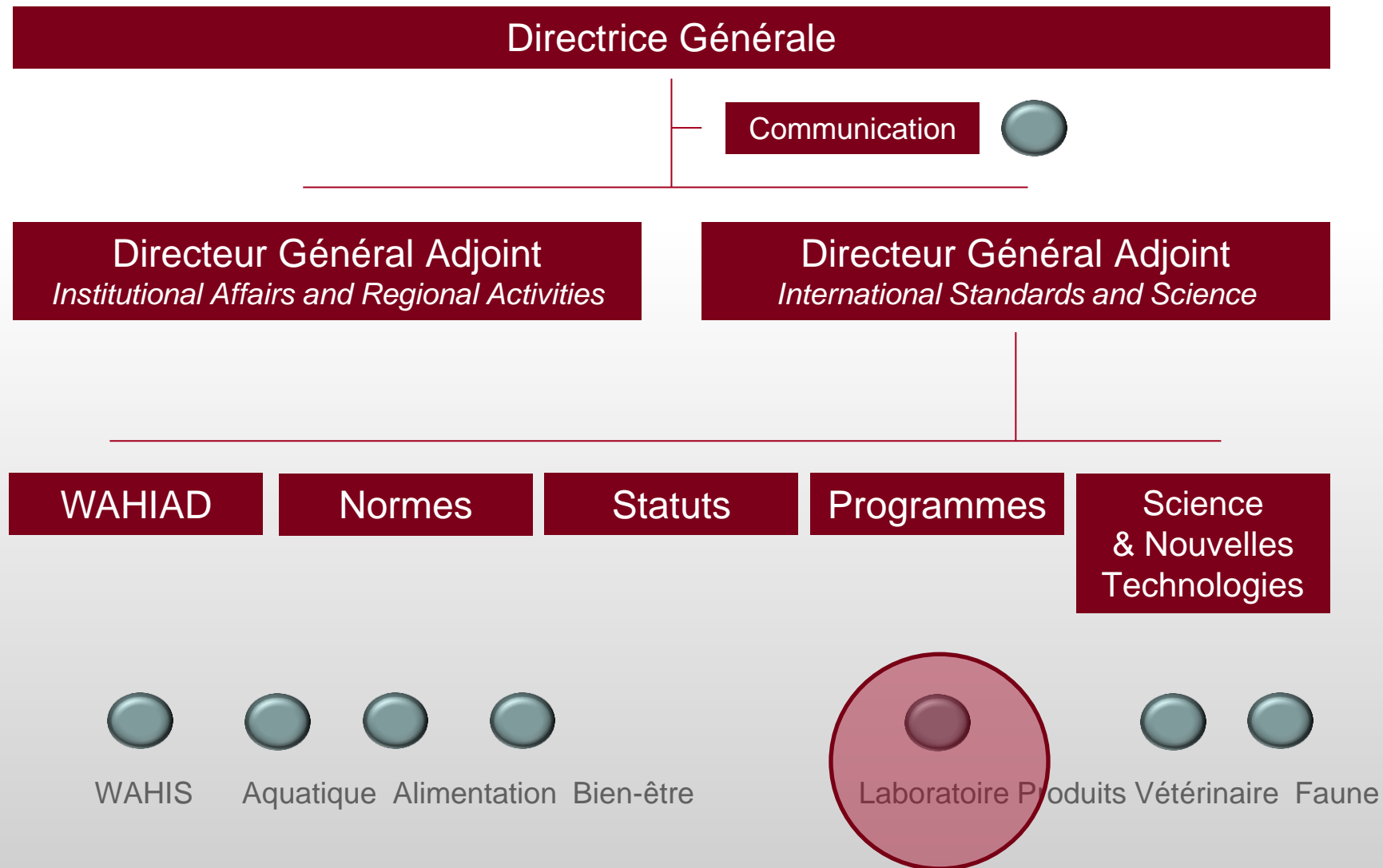
Termes de Références des Points focaux de l'OIE

- Les tâches spécifiques de chaque sujet du Point focal sont énumérées dans leur mandat respectif

- Objet des termes de références
 - Faciliter la cohérence et l'harmonisation entre les pays membres de l'OIE en attribuant des responsabilités aux différents Points focaux
 - Mieux utiliser leur expertise pour permettre aux Délégués de respecter leurs droits, engagements et responsabilités vis-à-vis de l'OIE

Principes Généraux

Nouvel Organigramme depuis Juillet 2016



TdRs des Points Focaux Nationaux de l'OIE pour les Laboratoires Vétérinaires



Etablir un réseau national d'experts des laboratoires

Etablir un dialogue avec les autorités compétentes

Déterminer les besoins de formation et de renforcement de capacités

Compiler les réponses aux demandes de l'OIE

Organiser des consultations sur les projets des normes de l'OIE

Préparer des commentaires pour le Délégué

Maintenir le contact avec les autres Points focaux

Collaborer avec les Centres de Référence OIE

Connecter les propositions des Services vétérinaires et de jumelage de laboratoires

Etablir un Réseau National d'Experts de Laboratoire



- Tâche fondamentale du PF laboratoire
- Sera utile à plusieurs fins dans la réalisation du rôle
- Établir un réseau d'experts en laboratoire là où il n'en existe pas
- Communiquer avec les réseaux existants dans le pays
- Garder les réseaux actifs
- Mener des activités "en temps de paix"
- Formation continue et développement professionnel

Etablir un dialogue avec les Autorités Compétentes



- Comprendre ce qu'est l'autorité compétente
 - comprend les autorités compétentes des autres laboratoires nationaux
 - comprend d'autres ministères du gouvernement
- Etre à jour sur la législation pertinente
- Tenir à jour les activités des laboratoires vétérinaires nationaux pour vérifier leur conformité avec les normes et les lignes directrices de l'OIE

Déterminer les besoins en formation et en renforcement des capacités



- Utiliser le réseau établi
- Comprendre et défendre ses besoins avec le Délégué de l'OIE
- Contribuer à la détermination des besoins de formation ou du réseau des laboratoires vétérinaires nationaux
- Comprendre l'impact des activités de l'OIE sur le réseau de laboratoires (activités OFFLU, PPR, Peste bovine etc...)

Compiler les Réponses aux Demandes de l'OIE

- Comprendre les forces et l'expertise du réseau
- Capacité d'accéder efficacement à l'expertise
- Compiler les réponses aux demandes d'information formulées par l'OIE
- Coordonner avec les Labs Vét nationaux ayant une compétence spécifique en matière de consultation
- Communication bidirectionnelle
- Communiquer avec et fournir des commentaires aux experts



Organiser des Consultations sur les Projets des Normes de l'OIE



- Organiser des consultations avec des experts reconnus dans votre pays
- Comprendre les forces et l'expertise du réseau
- Capacité d'accéder efficacement à l'expertise
- Commenter les propositions, projets de normes, de directives ou d'autres documents de l'OIE
- Comprendre l'impact des activités de l'OIE sur le réseau de laboratoires

Préparer des Commentaires pour le Délégué



- Préparer des commentaires pour le Délégué sur tous les projets de normes de l'OIE
- Préparer des commentaires pour le Délégué sur toutes les lignes directrices pertinentes
- S'assurer que les commentaires reflètent les points de vue et les positions scientifiques de votre pays et / ou région
- Négocier avec d'autres en dehors du pays

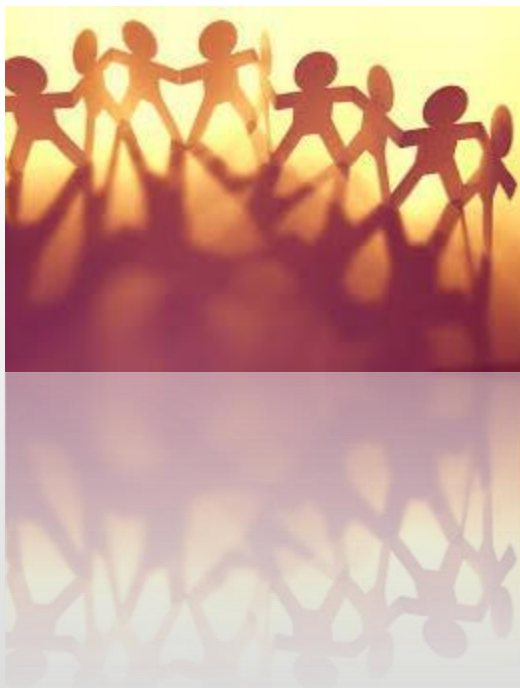
Maintenir le Contact avec les Autres Points Focaux



- Maintenir le contact et cultiver une relation avec votre Délégué OIE
- Maintenir le contact avec les autres Points focaux OIE dans votre pays
- Maintenir le contact avec les autres Points focaux des laboratoires de l'OIE dans la région
- Garder le réseau actif & communiquer

Collaborer avec les Centres de Référence OIE

- Collaborer avec les laboratoires / experts de votre pays
- Collaborer avec les laboratoires de référence de l'OIE dans la région
- Collaborer avec les centres collaborateurs de l'OIE dans la région
- Cultiver des opportunités de mise en réseau pour renforcer les liens avec les experts de la communication de l'OIE



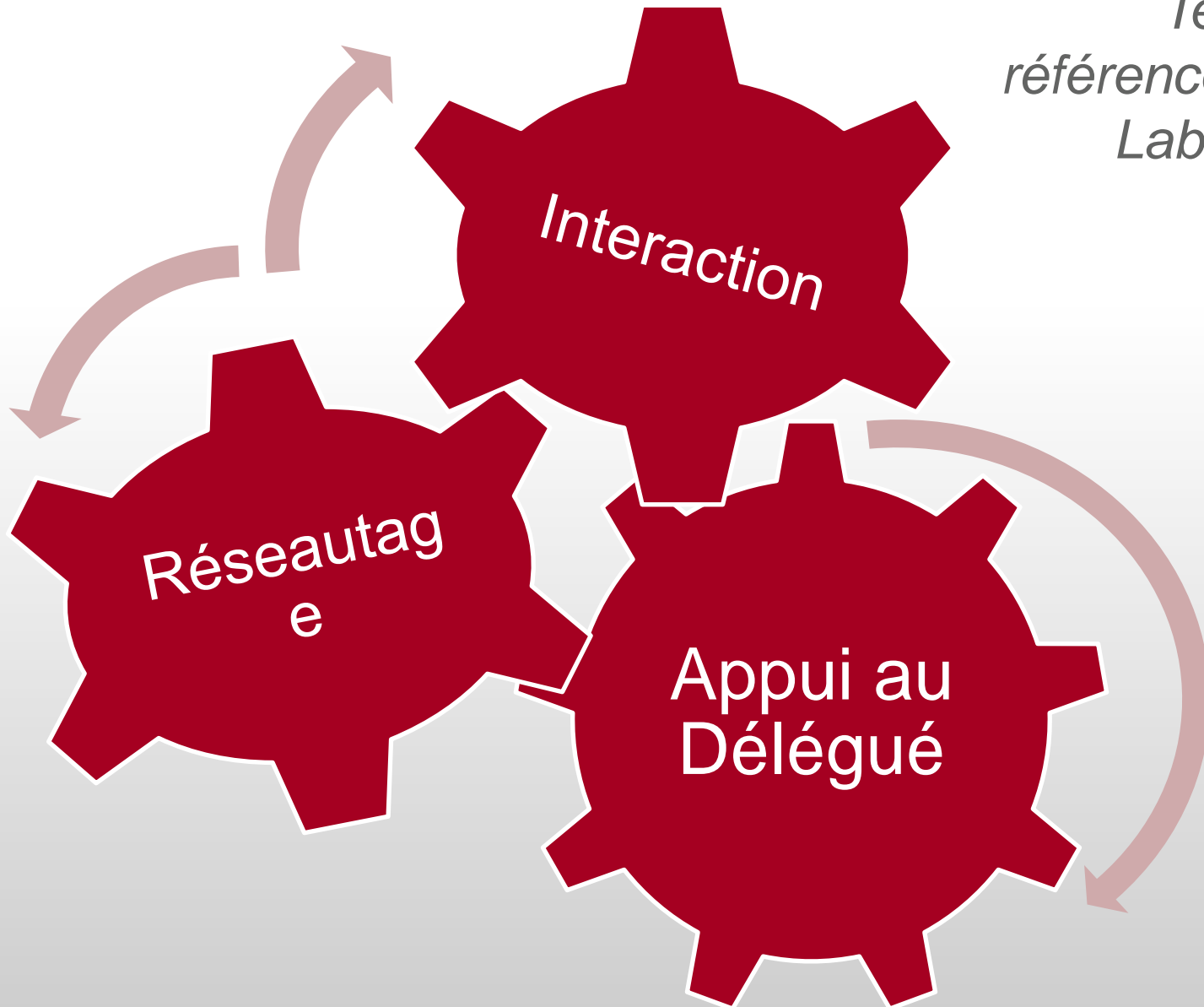
Connecter les SV au Programme de Jumelage de Laboratoires



- Comprendre le programme de jumelage des laboratoires de l'OIE et sa plus value pour votre pays
- Mener une réflexion stratégique sur l'opportunité d'un projet de jumelage pour vos labo vetos
- Participer aux missions PVS laboratoire
- Assurer le lien entre les SV (Délégué) et les labos vétos nationaux
- Participer à la préparation de propositions de jumelage de laboratoires de l'OIE

En résumé,

*Termes de
référence des PF
Laboratoires*



En résumé...

Nous vous demandons d'être un champion des normes de l'OIE et du réseau de laboratoires de votre pays!



Thank you, Merci, Gracias



Jennifer Lasley, MPH

j.lasley@oie.int

Programmes Department



WORLD ORGANISATION FOR ANIMAL HEALTH

Protecting animals, preserving our future

12, rue de Prony, 75017 Paris, France

www.oie.int

media@oie.int - oie@oie.int

